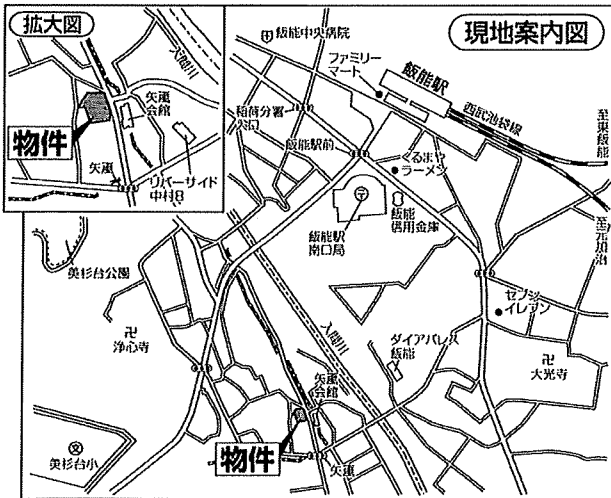


売地 飯能市大字矢嵐字前原

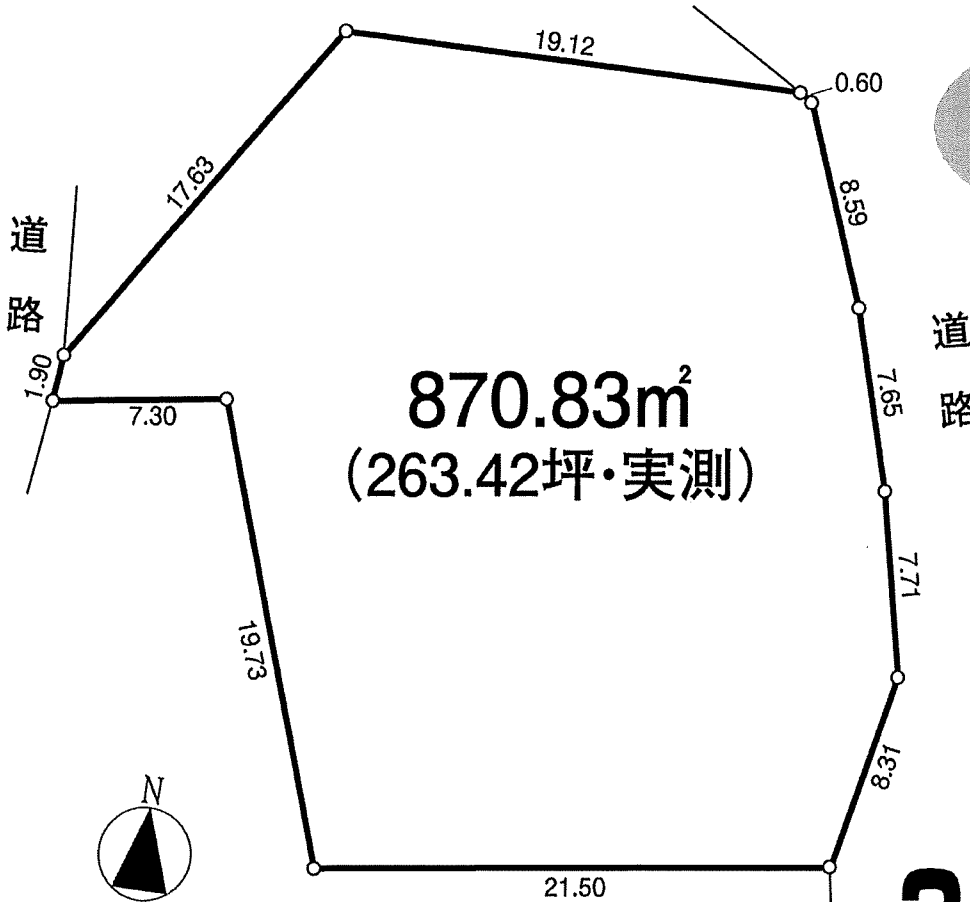
西武池袋線「飯能」駅徒歩12分 西武秩父線

〔物件概要〕

- 所在地 / 埼玉県飯能市大字矢嵐字前原311番1
- 交通 / 西武池袋線・西武秩父線「飯能」駅徒歩12分
- 土地面積 / 870.83㎡ (263.42坪) (実測)・595.14㎡ (公簿)
- 土地権利 / 所有権 ●地目 / 宅地
- 都市計画 / 市街化区域
- 用途地域 / 第1種低層住居専用地域
- 法制限 / 第1種高度地区 (軒高7m)・法22条区域・景観法 (一般地域) 埋蔵文化財 (三吉野遺跡群欠上・下モ原地区内)
- 建ぺい率 / 50% ●容積率 / 80%
- 接道 / 東側幅員6M公道 (法42条1項1号) に約32m接道
西側幅員3.6M公道 (法42条2項) に約1.9m接道
北側幅員2.4M公道 (適用外) に約0.6m接道
- 現況 / 上物有り ●引渡し / 相談
- 設備 / 水道: 西側前面道路に100mmの公営管より分岐し、敷地内に取出している模様です。ガス: 個別プロパン。電気: 引込みなし。
汚水・雑排水: 東側前面道路の公営管800mmが埋設されていますが、接続にはすい深方式になる。雨水: 敷地内にて浸透処理。



※図面と現況に相違がある場合は現況優先とします。



建築条件なし

上物有り

価格 2,800万円

マイソク不動産情報流通システム専用物件資料



制作番号: SD22060516B301

<p>東京都知事免許 (13) 第33682号</p> <p>Hifumi Real Estate Agent</p> <p>有限会社</p>	<p>〒196-0033 東京都昭島市東町4-6-7</p> <p>TEL042(544)0123</p> <p>FAX.042(546)1233</p>	<p>http://www.hifumi123.com</p> <p>■取引態様 専任媒介</p> <p>■情報公開日 2024.6.11</p>	<p>■登録番号 42260069</p> <p>■会員番号 520032</p>	<p>■手数料 分かれ</p> <p>広告厳禁</p>
--	--	---	---	------------------------------------