

本原稿は宅地建物取引業者様向けの内容となります。取り扱いにご留意ください。

Excellent Court

エクセレントコート

昭島市中神町23期

建築条件無し売地 全4区画

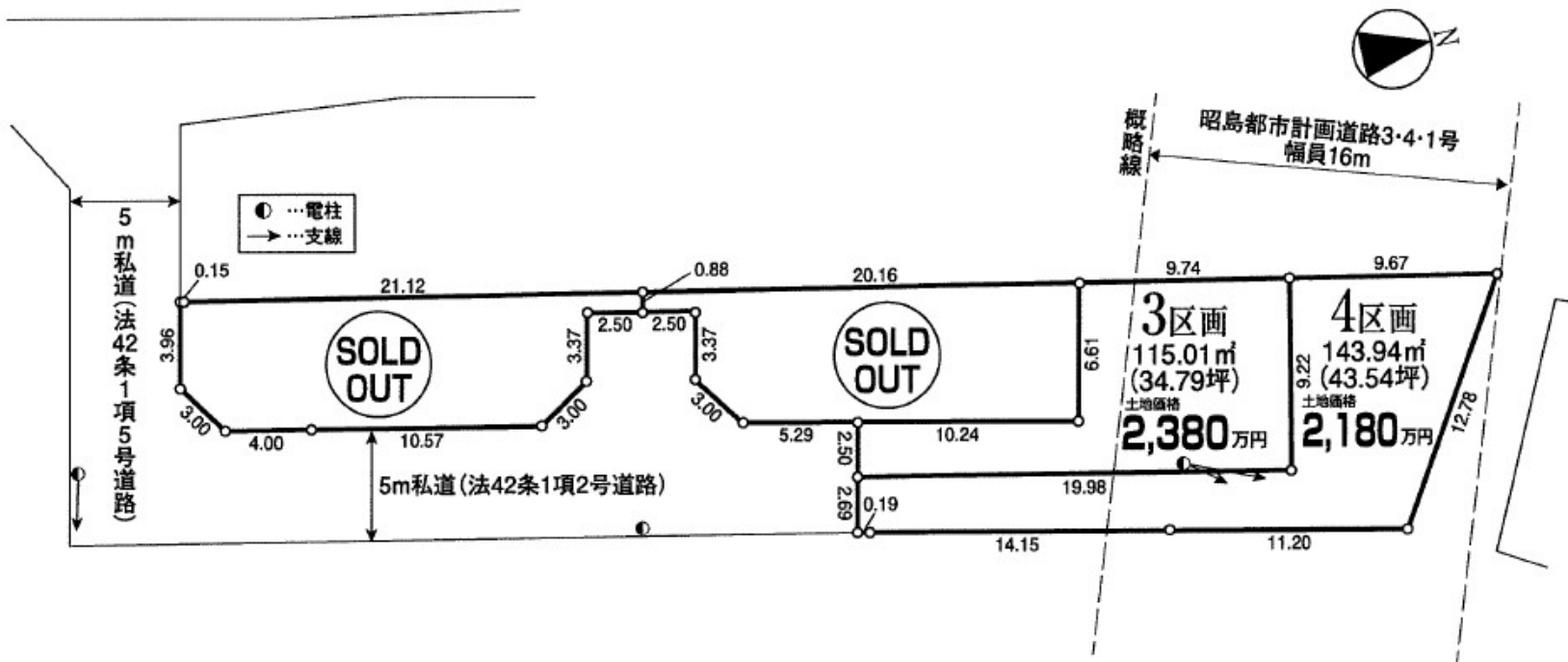
暮らし物語

新しく始めませんか。

JR青梅線「中神」駅徒歩12分



区画图



【物件概要】

- 所在地……東京都昭島市中神町1丁目708番(地番)
東京都昭島市中神町1丁目10番以下未定(住居表示)
- 交通機関……JR青梅線「中神」駅徒歩12分
- 地目……畑(引渡までに宅地へ変更致します)
- 土地面積……115.01㎡(34.79坪)~143.94㎡(43.54坪)
- 都市計画……市街化区域 ◆権利……所有権
- 用途地域……第1種低層住居専用地域
- 建ぺい率……40% ◆容積率……80%
- 法制度……第1種高度地区・法22条区域・法23条区域・航空法・景観法・盛土規制法
- 接道……南・東側5m私道(法42条1項2号道路)約190.81㎡(持分1/4)
南側5m私道(法42条1項5号道路)100㎡(持分1/7)
- 設備……東京電力・上下水道・都市ガス
- 現況……畑(引渡までに宅地へ変更致します)
- 引渡……相談(造成後引渡)令和7年3月予定
- 開発行為許可番号……6多摩圏一開第79号
- 備考……学区/中神小学校・清泉中学校

※安全のため、工事中の現場においてはヘルメットの着用をお願い致します。
※司法書士は当社の指定となります。※図面と現況に相違がある場合は現況優先とします。

売主様との請負契約の場合、
建築費用1,400万円(税込)にて承ります。
※売主様 分譲標準仕様 延床約28坪(外構込み)
間取り相談可

東京都知事免許(13)第33682号

Hifumi Real Estate Agent

有限会社



〒196-0033 東京都昭島市東町4-6-7

TEL042(544)0123

FAX.042(546)1233

当社
ホームページ
こちらより
ご覧下さい



■取引態様
専任媒介
■情報公開日
2024.12.6

■登録番号
42320011
■会員番号
520032

■手数料
分かれ