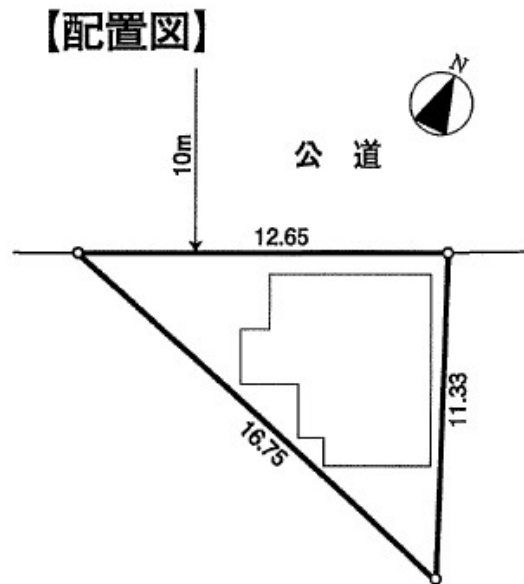
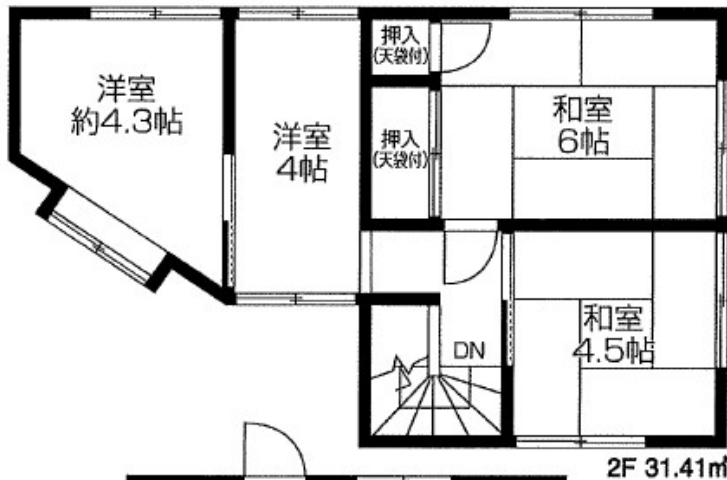


借地権付建物 昭島市東町

JR青梅線「西立川」駅徒歩11分

【物件概要】

- 所在地 / 昭島市東町3丁目293番1 (地番)
昭島市東町3丁目15番13号 (住居表示)
- 交通 / JR青梅線「西立川」駅徒歩11分
- 土地権利 / 借地権 (旧法賃貸借契約)
契約期間 2017年11月~20年 (残存約12年)
- 地目 / 宅地 ●土地面積 / 71.59㎡ (21.65坪)
- 建物面積 / 1階33.06㎡・2階31.41㎡・延べ64.47㎡
- 建物構造 / 亜鉛メッキ鋼板葺2階建
- 築年月日 / 昭和年不詳5月1日築
- 都市計画 / 市街化区域 ●用途地域 / 第1種中高層住居専用地域
- 法制限 / 第1種高度地区・準防火地域・景観法・航空法
- 建ぺい率 / 60% ●容積率 / 200%
- 接道 / 北西側幅員10m公道に接道
- 現況 / 現空 ●引渡し / 相談・現況渡し (上物有)
- 設備 / 東京電力・公営水道・本下水・個別LPガス
- 備考 / 契約面積 地代年額61,177円 (令和6年7月現在)
貸入人の承諾 (名義変更料約70万円) が必要です。



※図面と現況に相違がある場合は現況優先とします。

価格 **1,200**万円

マイソク不動産情報流通システム専用物件資料



制作番号 : SD22061206B302

Hifumi Real Estate Agent

東京都知事免許(13)第33682号

有限会社



〒196-0033 東京都昭島市東町4-6-7

TEL 042(544)0123

FAX. 042(546)1233

当社ホームページ
こちらより
ご覧下さい



■取引態様
専任媒介
■情報公開日

■登録番号
SD07cc
■会員番号
520032

■手数料
分かれ