

中古住宅 昭島市郷地町

JR青梅線「東中神」駅徒歩18分

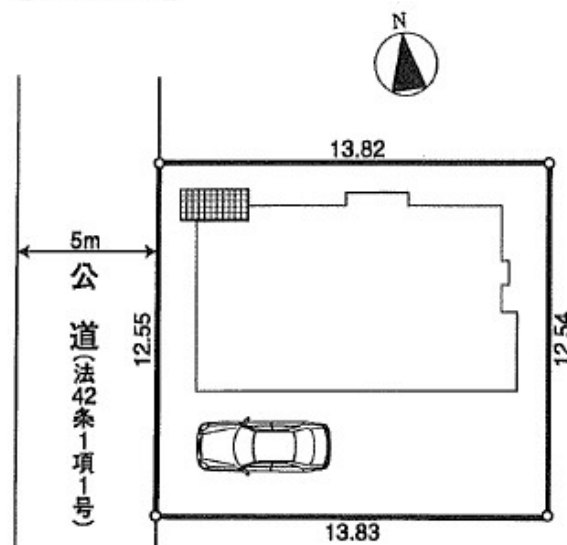
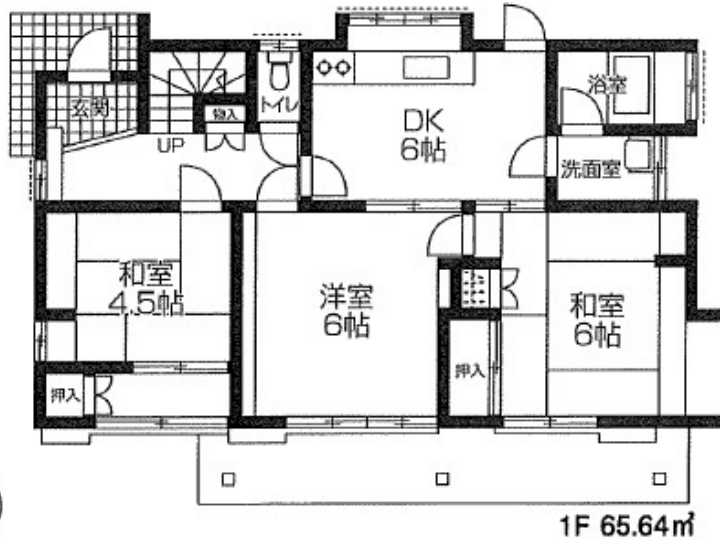
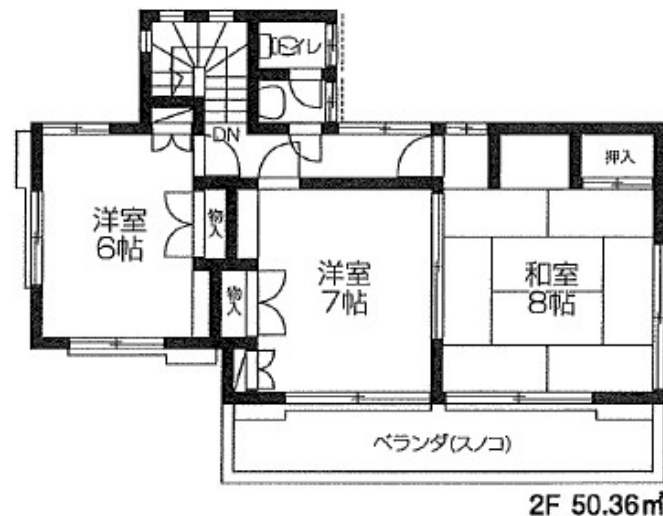
【物件概要】

- 所在地/昭島市郷地町2丁目549番20(地番)
昭島市郷地町2丁目15番13号(住居表示)
- 交通/JR青梅線「東中神」駅徒歩18分
- 土地権利/所有権 ●地目/宅地
- 土地面積/173.07㎡(52.35坪) (公簿)確定測量(実測清算あり)
- 建物面積/1階65.64㎡・2階50.36㎡ 延べ116.00㎡
- 建物構造/木造瓦・亜鉛メッキ鋼板葺2階建
- 築年月日/昭和43年12月25日新築、昭和51年3月23日増築
- 都市計画/市街化区域 ●用途地域/第1種低層住居専用地域
- 法制限/第1種高度地区・準防火地域・景観法・航空法
- 建ぺい率/50% ●容積率/100%
- 接道/西側幅員5m公道(法42条1項1号)に間口約12.5m接道
- 現況/空家
- 引渡し/相談
- 設備/公営水道・下水道・都市ガス・東京電力

土地 173.07㎡(52.35坪)
建物 116.00㎡(公簿面積)
※一部増築有り

6DK

【配置図】



価格 **4,180**万円

※図面と現況に相違がある場合は現況優先とします。

マイソク不動産情報流通システム専用物件資料



制作番号: SD22061206B303

東京都知事免許(13)第33682号

Hifumi Real Estate Agent **有限会社**

〒196-0033 東京都昭島市東町4-6-7
TEL 042(544)0123
FAX. 042(546)1233

当社ホームページ
こちらより
ご覧下さい

- 取引態様 専任媒介
- 登録番号 SD0700
- 手数料 分かれ
- 情報公開日
- 会員番号 520032