

本原稿は宅地建物取引業者様向けの内容となります。取り扱いにご留意ください。

# Excellent Court

エクセレントコート

昭島市郷地町10期

土地分譲全7区画 新築分譲住宅全3棟

## 暮らし物語

新しく始めませんか。

JR青梅線「西立川」駅徒歩22分

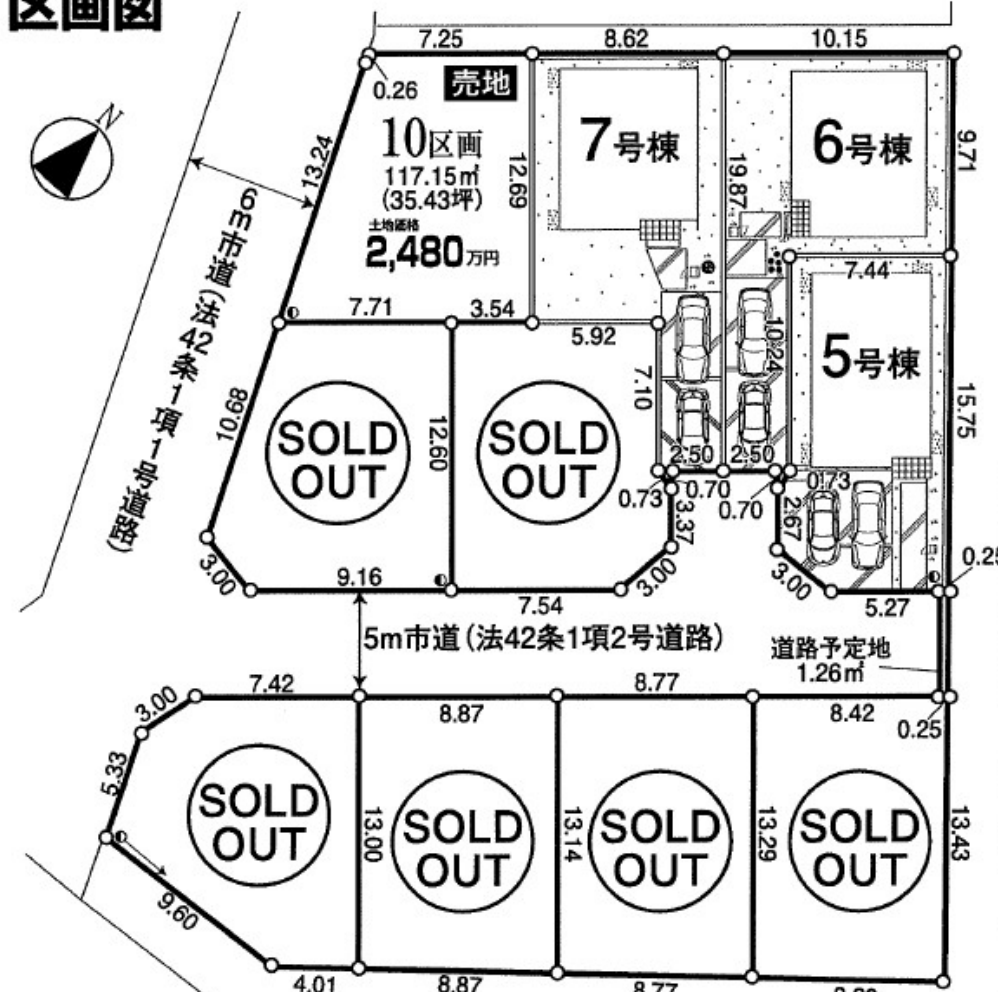


- 【物件概要】
- 所在地.....東京都昭島市郷地町3丁目735番9、10、11、14(地番)  
東京都昭島市郷地町3丁目1番以下未定(住居表示)
  - 交通機関.....JR青梅線「西立川」駅徒歩22分
  - 地目.....宅地
  - 土地面積.....116.12㎡(35.12坪)~129.13㎡(39.06坪)
  - 建物面積.....5号棟95.58㎡(28.91坪)6号棟96.39㎡(29.15坪)  
7号棟95.17㎡(28.78坪)
  - 建物構造.....木造スレート葺・サイディング張2階建
  - 都市計画.....市街化区域 ◆権利.....所有権
  - 用途地域.....準工業地域
  - 建ぺい率.....60% ◆容積率.....200%
  - 法 制 限.....第2種高度地区・準防火地域・航空法・景観法・建土規制法
  - 接 道.....南側6m市道(法42条1項1号道路)  
南側5m市道(法42条1項2号道路)
  - 設 備.....東京電力・上下水道・プロパンガス
  - 現 況.....更地
  - 完 成.....令和7年3月予定
  - 引 渡.....相談
  - 開発行為許可番号.....6多建開一開第24号
  - 備 考.....学区/共成小学校・福島中学校

※安全のため、工事中の現場においてはヘルメットの着用をお願い致します。  
また、完成現場においては内見の際、スリッパのご準備をお願い致します。  
※司法書士は当社の指定となります。※図面と現況に相違がある場合は現況優先とします。

# 新築分譲住宅 / 売地 (建築条件無し)

## 区画図



〈10区画売地〉  
売主様での請負契約の場合は、  
建築費用1,400万円(税込)にて承ります。  
※売主様分譲標準仕様

### 新築分譲住宅

5号棟	3,830万円(税込)	土地:116.12㎡ 建物:95.58㎡
6号棟	3,680万円(税込)	土地:125.98㎡ 建物:96.39㎡
7号棟	3,680万円(税込)	土地:129.13㎡ 建物:95.17㎡

### 売地 (建築条件無し)

10区画	2,480万円	土地:117.15㎡ (35.43坪)
------	---------	------------------------

上質な空間、安心の構造

住宅保証機構 JAPAN HOME SHIELD 地盤保証20年  
■充実のフル装備住宅■

- 【安全性・耐久性】
- ベタ基礎・基礎パッキン工法
  - 建物保証10年(住宅保証機構による主要構造部)
  - 土台は桧105角KD(乾燥材)
  - 地盤保証20年(ジャパンホームシールド)
  - 構造主要部 集成材+剛床工法
- 【省エネ性】
- 省エネ断水型トイレ
  - 「フリーバ」玄関照明
  - 省エネ型給湯器「エコジョーズ」
  - フラット35省エネ適合金利Bプラン「後付可」(別途費用)
  - LED照明(一部を除く)
  - バスファンタッチシャワー水栓
  - 全窓アルミ樹脂複合サッシ+Low-eガラス
- 【快適性】
- 浴室暖房換気乾燥機
  - 人工大理石シンク・天板一体型システムキッチン(ソフトクローズ機構付)
  - 食器洗浄乾燥機
  - キッチンハンドシャワー付浄水栓
  - スマートフードレンジフード
  - 4面化粧パネルシステムバス
  - キッチン家電収納付カッボード
  - TVモニター付インターホン
  - トイレ収納付き
  - 全室ペアガラスサッシ
  - 1階LDK電動シャッター採用
  - 全室網戸付
  - 全室照明器具付
  - 玄関ドア カードキーまたはタグキーシステム採用
  - ベランダ半掛け網設置(7号棟)
  - 1組設置(5-6号棟)
  - 宅配ボックス

東京都知事免許(13)第33682号

〒196-0033 東京都昭島市東町4-6-7

TEL042(544)0123  
FAX.042(546)1233

Hifumi Real Estate Agent

有限会社



当社ホームページ  
こちらより  
ご覧下さい

■取引様 専任媒介 ■登録番号 42320009 ■手数料 分かれ  
■情報公開日 2024.12.6 ■会員番号 520032